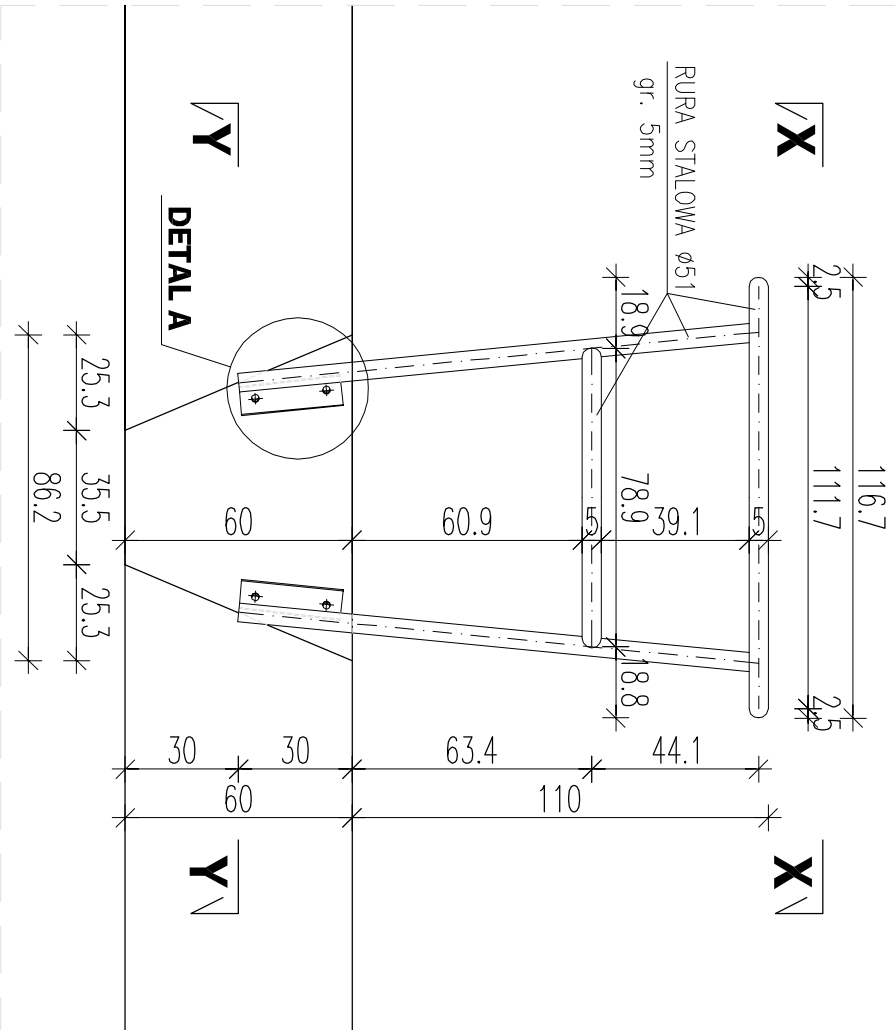
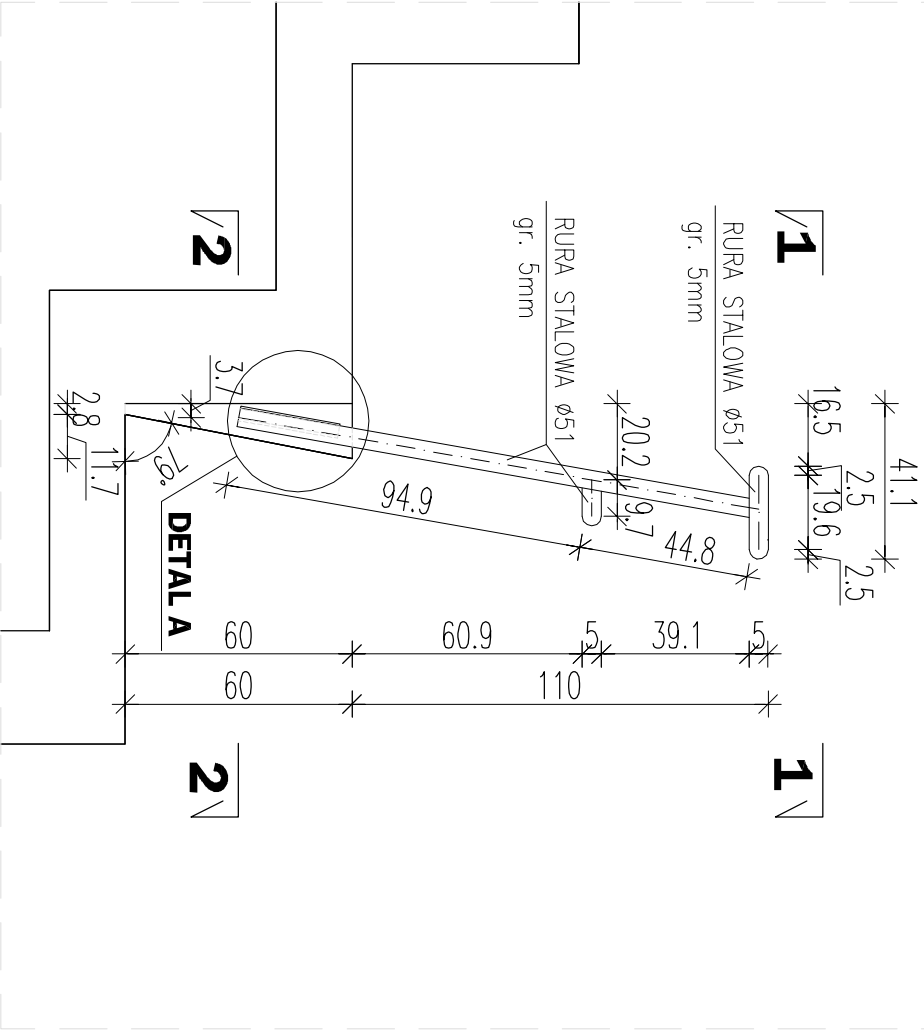


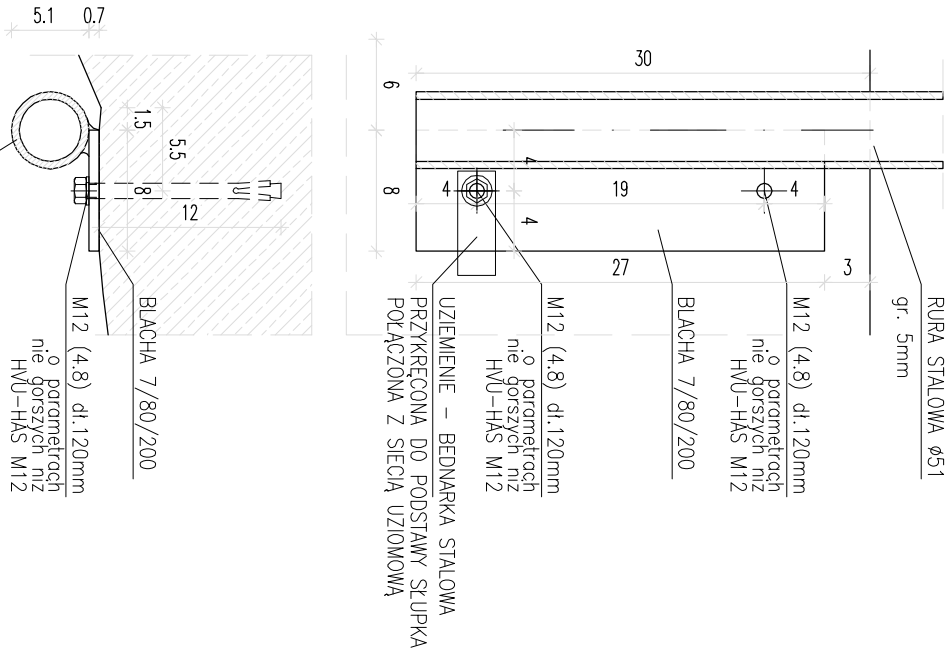
WIDOK 1-1



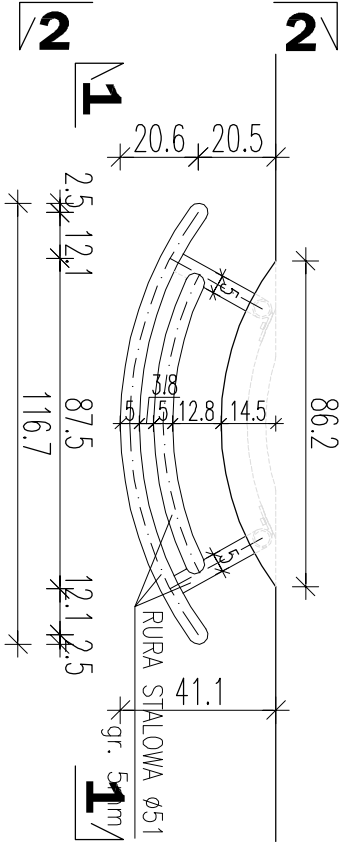
WIDOK 2-2



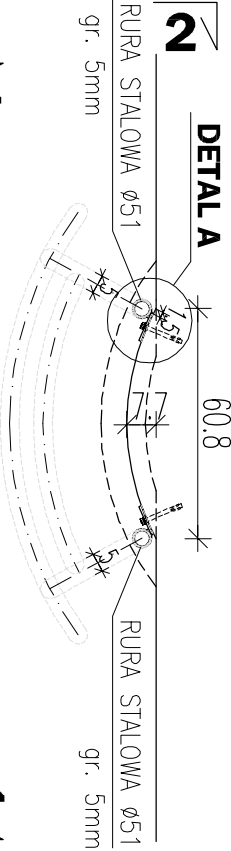
DETAL A 1:5



RZUT X-X



RZUT Y-Y



UWAGI

Uziemienie elementów stalowych wykonać wg proj. elektrycznego na etapie wylewania elementów żelbetowych trybuny lub w inny sposób uzgodniony z projektantem architektury i elektryki. Wszystkie elementy metalowe na trybunach muszą być uziemione.

Rysunek stanowi wytyczne gabarytowo-ilościowe oraz sugerowane typowe rozwiązanie techniczne ogrodzenia służące do sporządzenia rysunków warsztatowych.

Wprowadzenie zmian wymaga zatwierdzenia projektanta. Wszystkie elementy stalowe zabezpieczyć antykorozyjnie i malowane na kol. RAL 7039

Kotwy wklejane.

Wykonanie poprzedzić inwentaryzacją, o zmianach powiadomić projektanta.

<div><div><div><div><div></div><div>STUDIO PROJEKTOWE</div></div><div><div><div></div><div>spk</div></div></div></div></div></div>			
STUDIO PROJEKTOWE ANNY KASPRZYK 02-634 Warszawa, ul. Miłobędzka 23 tel/fax 844 88 81 e-mail: spak@spak.com.pl www.spak.com.pl			
Projektant			
arch. Anna KASPRZYK arch. Anna SIWEK arch. Kamila KAMIŃSKA tech. Krzysztof SZĄKOWSKI tech. Tomasz WIŚNIEWSKI			
nr upr. 169/01/WŁ			
Sprawdzający			
arch. Konrad STYKA nr upr.: Wa – 13/2000			
Branża			
ARCHITEKTURA			
PROJEKT WYKONAWCZY			
Temat			
STADION PIŁKARSKI W GDYNI PRZY UL. OLIMPIJSKIEJ 5 TRYBUNA VIP			
Zawiera			
BARIERKI PRZY SŁUPACH ZADASZENIA			
Skala	Data	Nr. Rys.	Rew.
1:5; 1:20	03/2009	W-TV-AD-4355	01